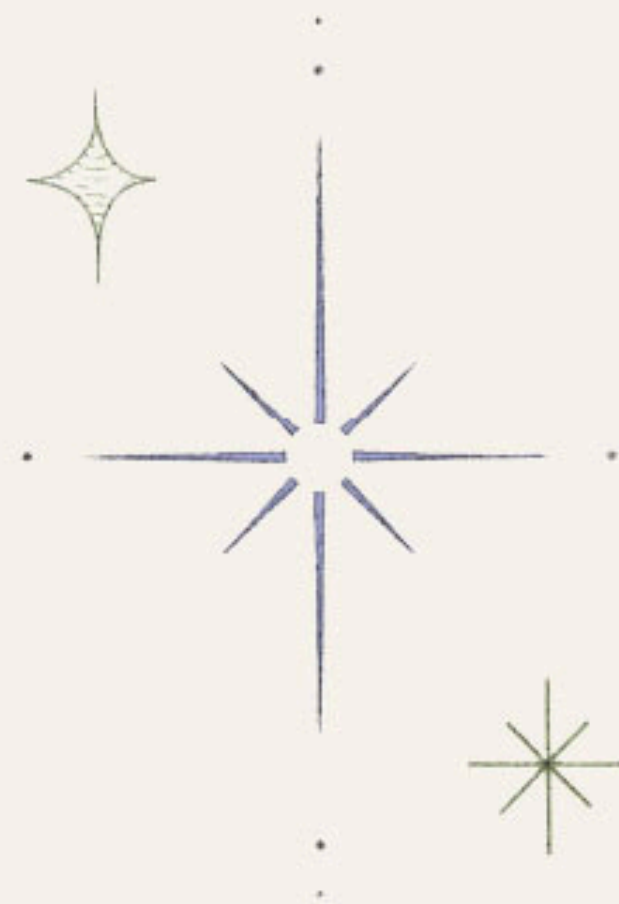
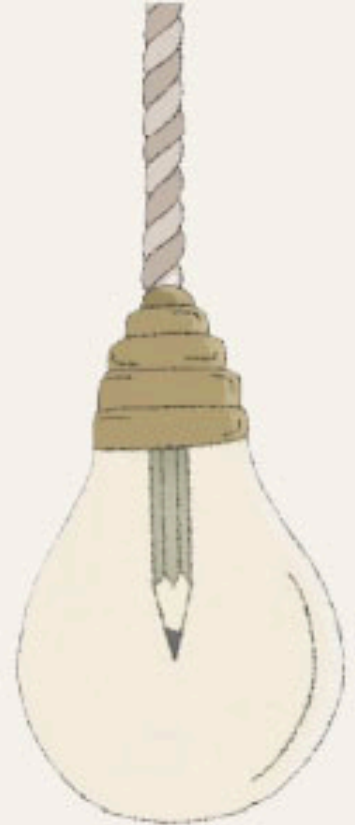




CHARTE GRAPHIQUE

PORTFOLIO 2026





SOMMAIRE

01 Moodboard

02 Identité

03 Logotype

04 Déclinaisons

05 Couleurs

06 Typographies

07 Zone de protection

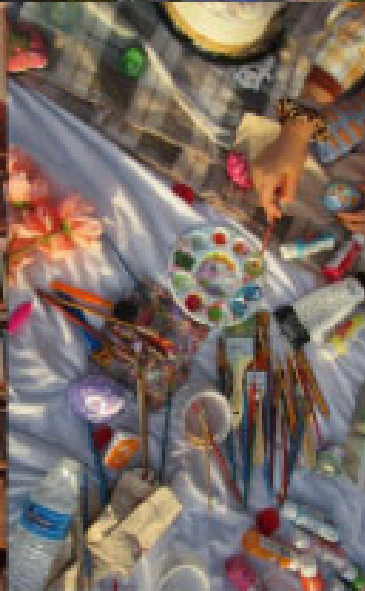
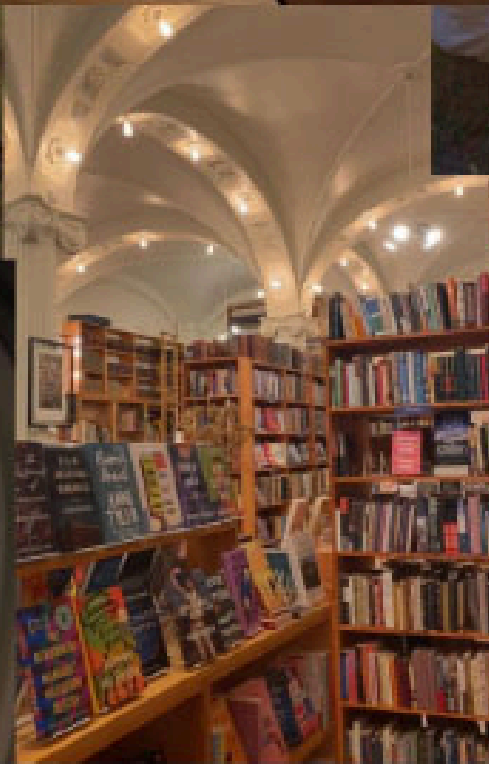
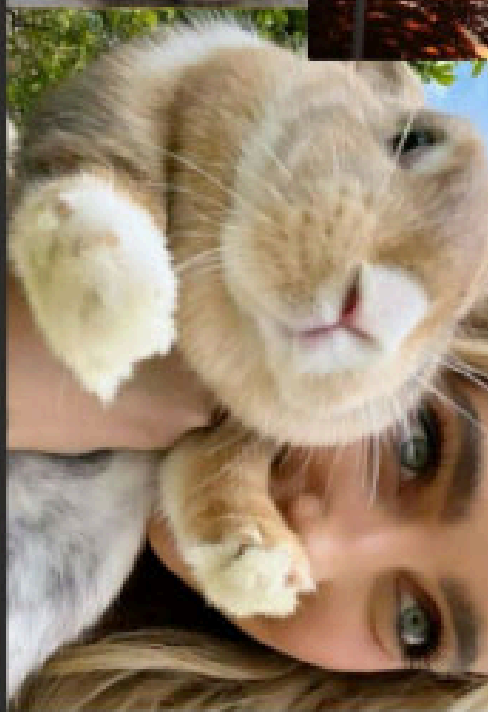
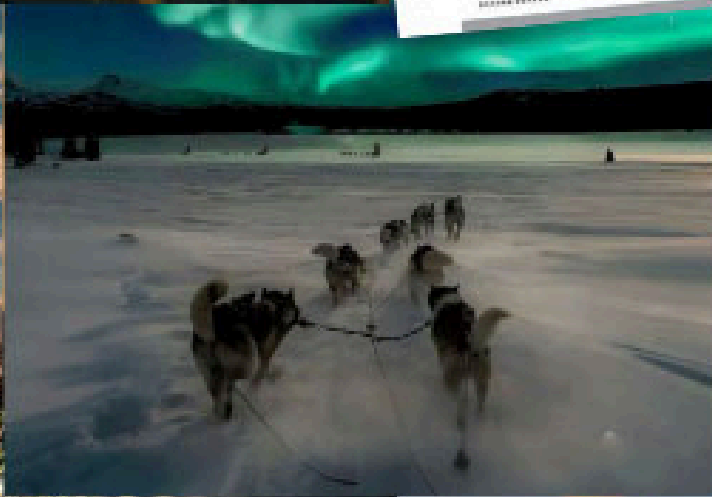
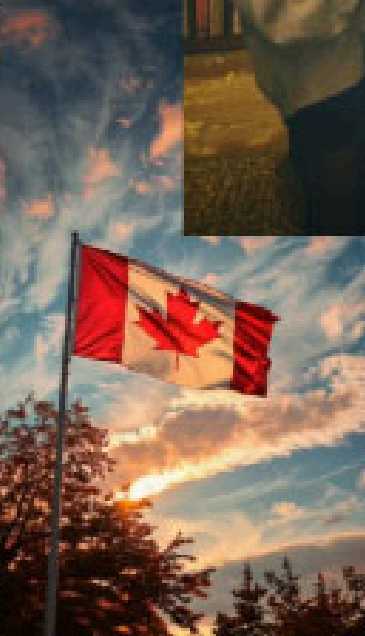
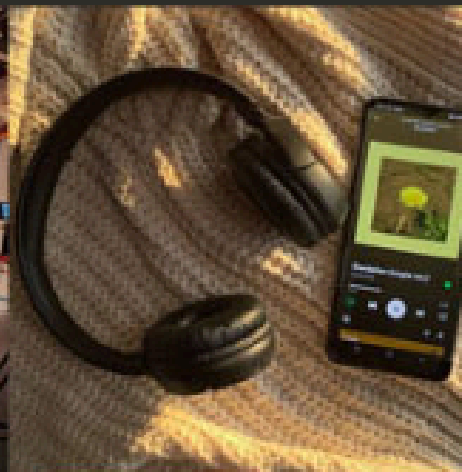
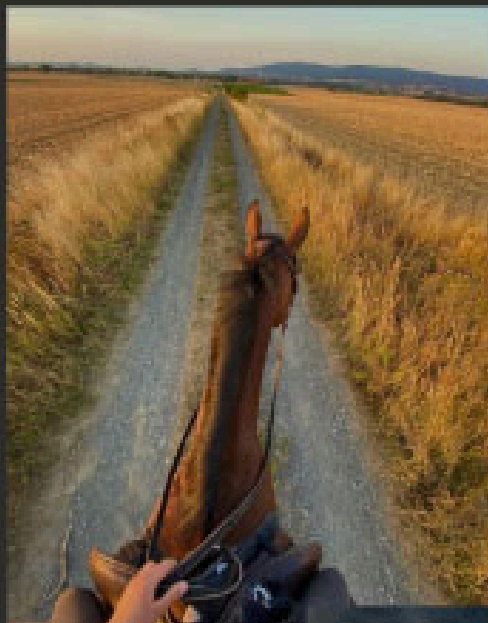
08 Interdits

09 Règles iconographiques

Moodboard

MOODBOARD

Moodboard



Identité

IDENTITÉ

Identité

Mon identité visuelle reflète un univers sensible et structuré, où la typographie, la couleur et la composition participent à construire une identité cohérente. Chaque élément graphique est choisi avec intention afin de créer un ensemble harmonieux, capable de traduire à la fois ma personnalité et ma manière d'aborder ce projet créatif.

Je cherche à garder de la lisibilité et de la clarté, tout en cherchant à préserver une dimension expressive dans mes créations.

Cette attention portée à l'équilibre entre fond et forme me permet de concevoir des supports qui font sens, autant sur le plan esthétique que dans leur usage. J'accorde une grande importance aux émotions et à l'histoire que transmet mon projet.

Mon travail s'appuie sur un équilibre entre douceur et rigueur. La douceur se retrouve dans mes choix de couleurs, d'ambiances et de typographies, tandis que la rigueur s'exprime dans la structuration des mises en page, le souci du détail et la cohérence globale.

À travers cette identité, je souhaite transmettre une image douce, réfléchie et créative, ce qui me permet d'avoir une signature visuelle reconnaissable qui me représente pleinement. Elle reflète également ma manière de communiquer : attentive, nuancée et authentique.

Logotype

LOGOTYPE

Logotype

Dans la forme du M sont
dissimilées des oreilles de
lapin qui font référence à ma
passion pour le domaine
animalier

L'œil a plusieurs significations.
Il fait surtout référence à la
créativité, la manière de voir
les choses mais aussi à mon
intérêt pour la photographie

Quatre lettres qui font
référence à mon nom
de famille

Dans le S est dessiné
une guitare pour
représenter mon intérêt
pour cet instrument et
la musique

Au centre du Y, se cache la forme d'un
hublot d'avion pour faire référence à
mon envie de découvrir le monde



Déclinaisons

DÉCLINAISONS

Déclinaisons



Version du logo
verticale, dédiée aux
fonds foncés.



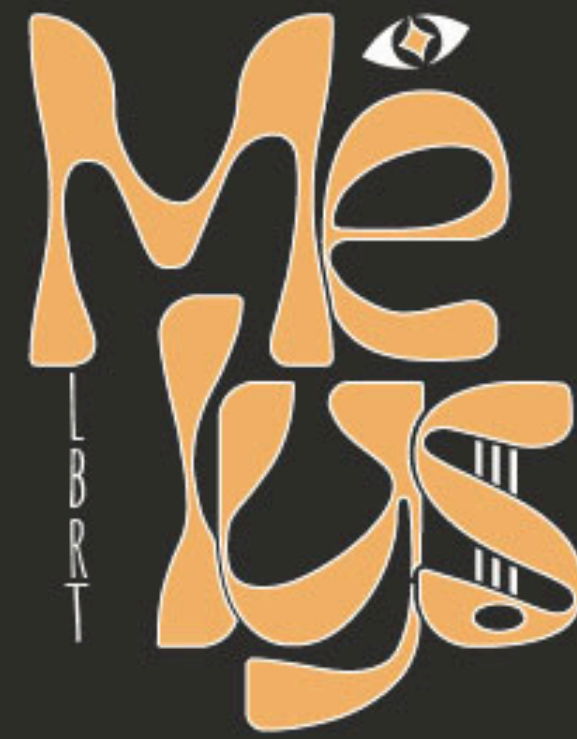
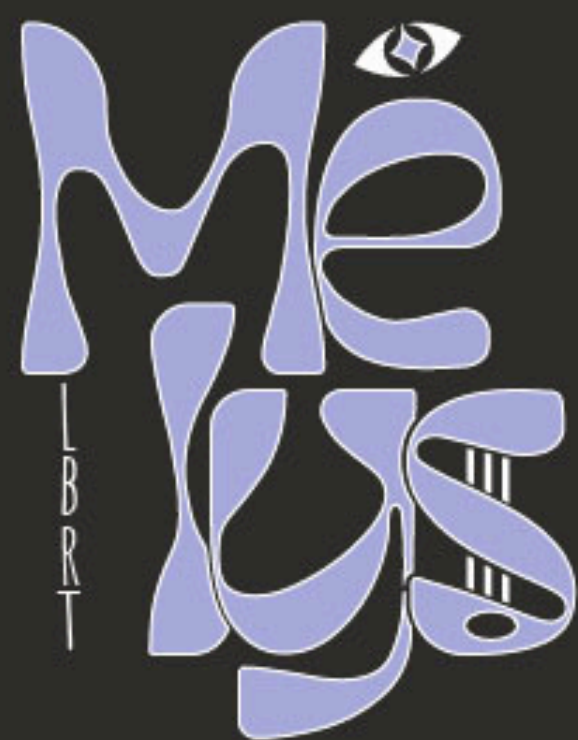
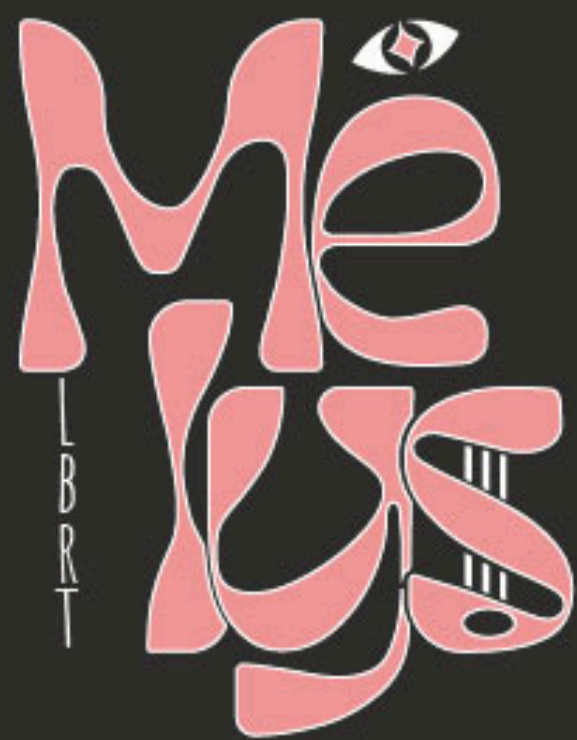
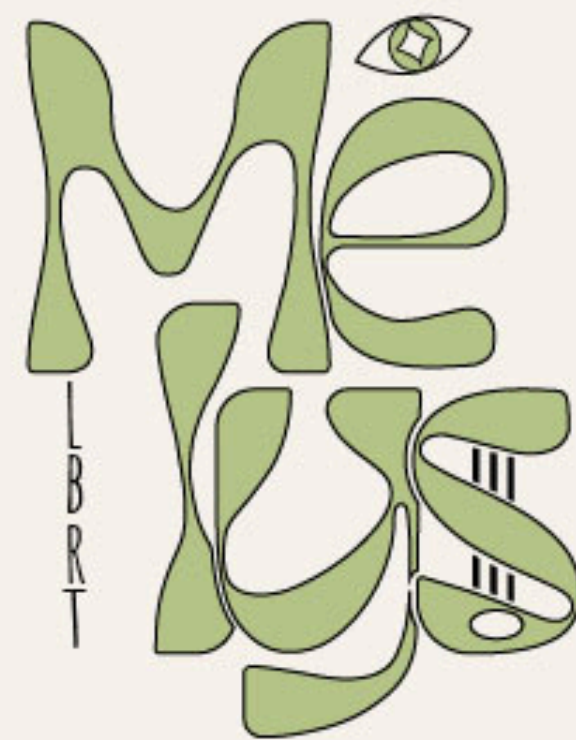
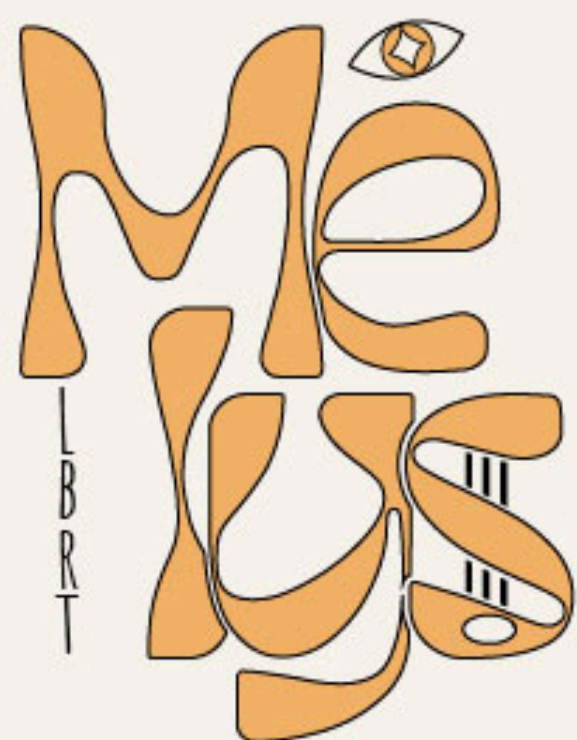
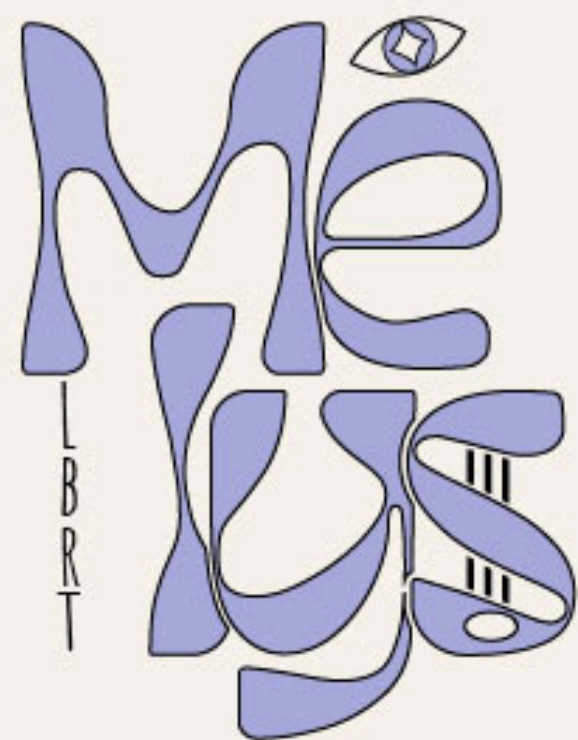
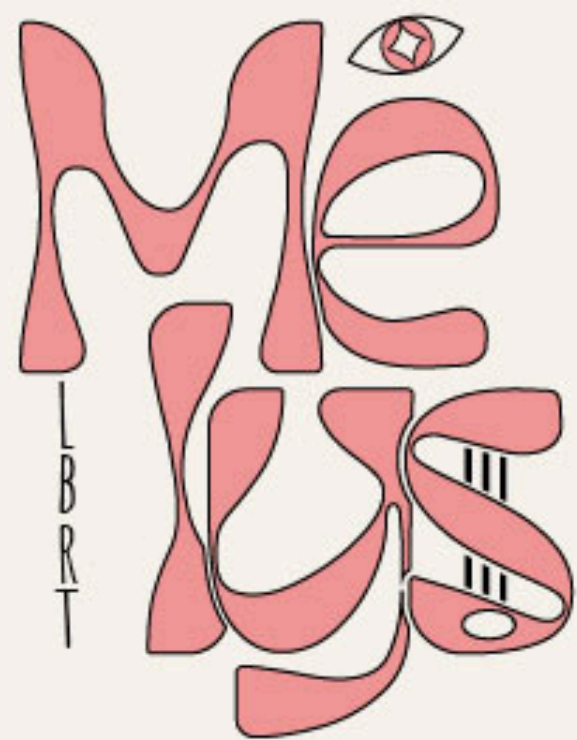
Version du logo
verticale, dédiée aux
fonds clairs.



Version du logo
horizontale,
dédiée aux
fonds clairs.



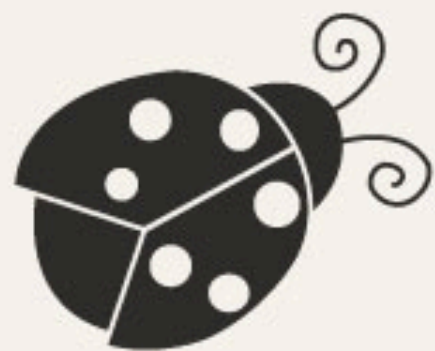
Version du logo
horizontale,
dédiée aux
fonds foncés.



Couleurs

COULEURS

Couleurs



Gris Studio

Hexa:
#2B2A27

RGB:
43, 42, 39

CMJN:
0%, 2%, 9%, 83%



Beige Lin

Hexa:
#F7F3EC

RGB:
247, 243, 236

CMJN:
0%, 2%, 4%, 3%



Bleu Vague

Hexa:
#A8AADB

RGB:
168, 170, 219

CMJN:
23%, 22%, 0%, 14%



Orange Elan

Hexa:
#F2B267

RGB:
242, 178, 103

CMJN:
0%, 26%, 57%, 5%



Vert Equilibre

Hexa:
#B6C589

RGB:
182, 197, 137

CMJN:
8%, 0%, 30%, 23%



Rose Douceur

Hexa:
#F09696

RGB:
240, 150, 150

CMJN:
0%, 37%, 37%, 6%

GRIS STUDIO

Sert de base graphique pour structurer les compositions et créer du contraste.
Je l'utilise pour les textes forts, les éléments structurants et l'ossature du design.

BEIGE LIN

Sert de base pour mettre en valeur les images et les textes.
Il évoque ma sensibilité, mon goût pour la douceur et l'authenticité.

BLEU VAGUE

Elle fait référence à la créativité, à l'imagination et à un côté introspectif.
Elle traduit ma capacité à observer, ressentir et comprendre. Elle parle de création visuelle, de réflexion et d'imaginaire.

ORANGE ELAN

Elle ajoute une touche d'énergie, de dynamisme et d'audace.
Elle traduit une dynamique, une envie d'avancer, d'expérimenter et de proposer.
Elle reflète la motivation et la vitalité dans la création.

ROSE DOUCEUR

Apporte une dimension humaine et émotionnelle.
Il reflète mon rapport aux autres et ma sensibilité.
Je l'utilise pour adoucir l'ensemble et créer un lien plus chaleureux.

VERT EQUILIBRE

Apporte équilibre et respiration dans la palette.
Il évoque mon besoin de cohérence, de calme et de création durable.
Je l'utilise pour équilibrer les compositions et installer une atmosphère posée.

Typographies

TYPOGRAPHIES

Typographies

Aa

Literata
Literata

ABCDEFGHIJKLMNOPQRSTUVWXYZ
abcdefghijklmnopqrstuvwxyz
123456789

Typographie pour les titres, peut être utilisée en Regular ou SemiBold.

Ses formes éditoriales élégantes, qui évoquent la lecture, l'écriture et l'univers des récits.

Typographie pour les textes peut être utilisée en Light ou Regular.

Apporte une touche contemporaine et douce, avec une bonne lisibilité pour le web et un aspect légèrement arrondi.

Aa

Rubik
Rubik

ABCDEFGHIJKLMNOPQRSTUVWXYZ
abcdefghijklmnopqrstuvwxyz
123456789

AA

AMATIC SC
AMATIC SC

ABCDEFGHIJKLMNOPQRSTUVWXYZ
ABCDEFGHIJKLMNOPQRSTUVWXYZ
123456789

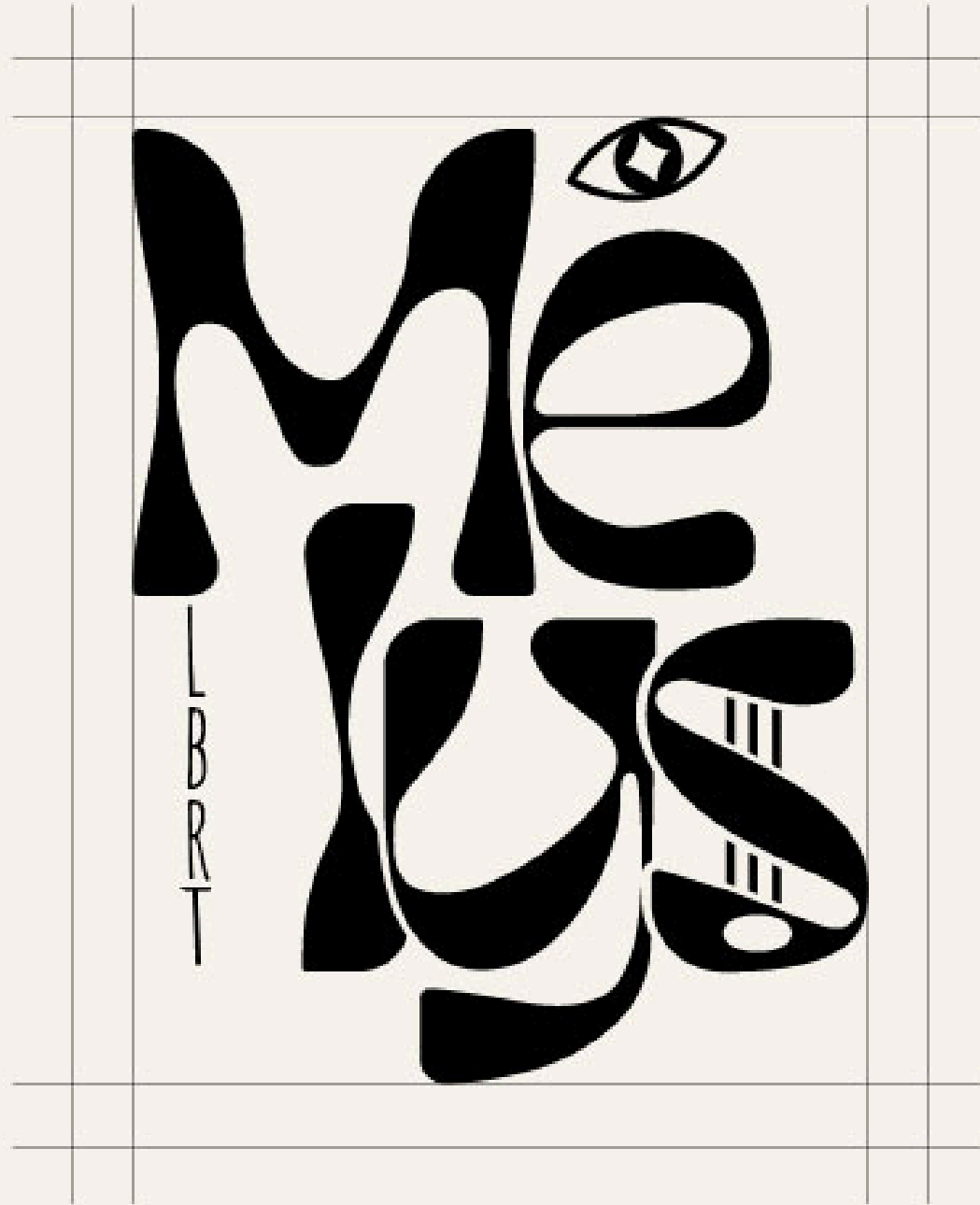
Typographie du logo, peut être utilisée dans certains titres et textes, en Bold ou Regular.

introduit une dimension plus personnelle et artisanale, en écho à mon goût pour la création manuelle, l'image et l'expression sensible.

Zone de protection

ZONE DE PROTECTION

Zone de protection



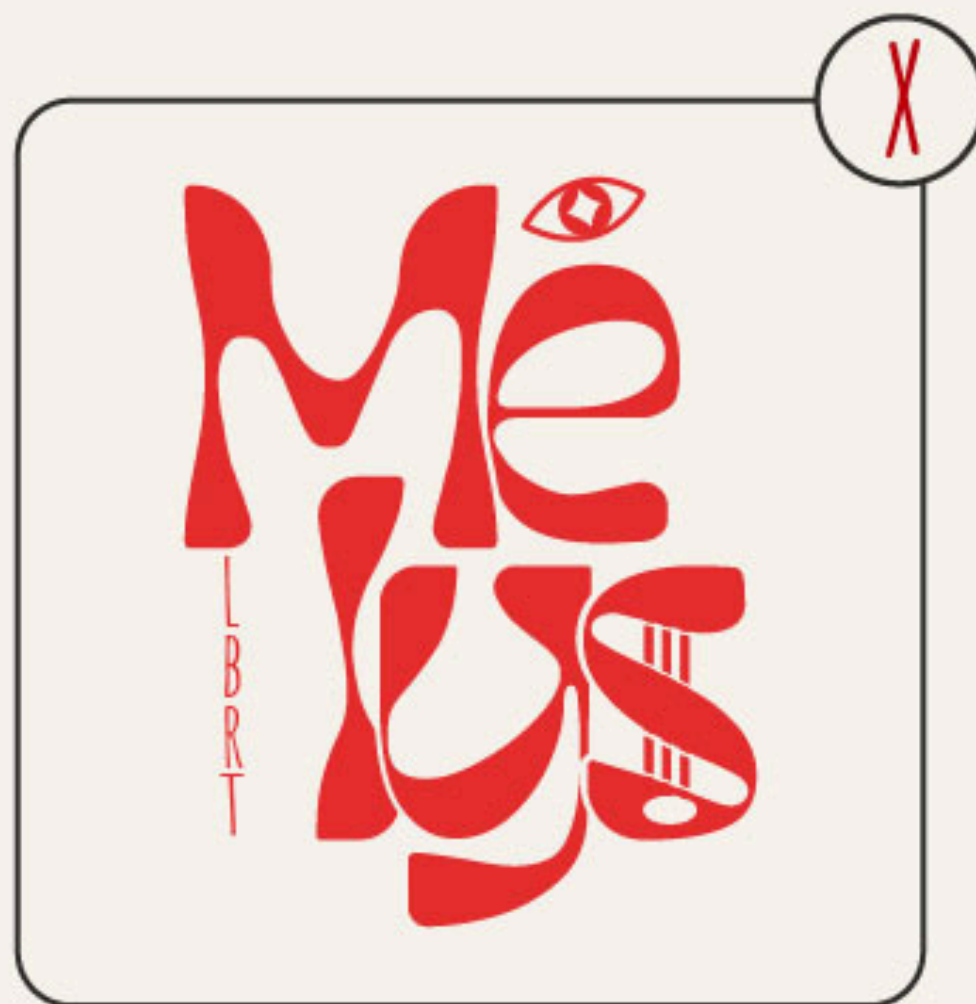
Règles iconographiques

RÈGLES ICONOGRAPHIQUES

Règles iconographiques



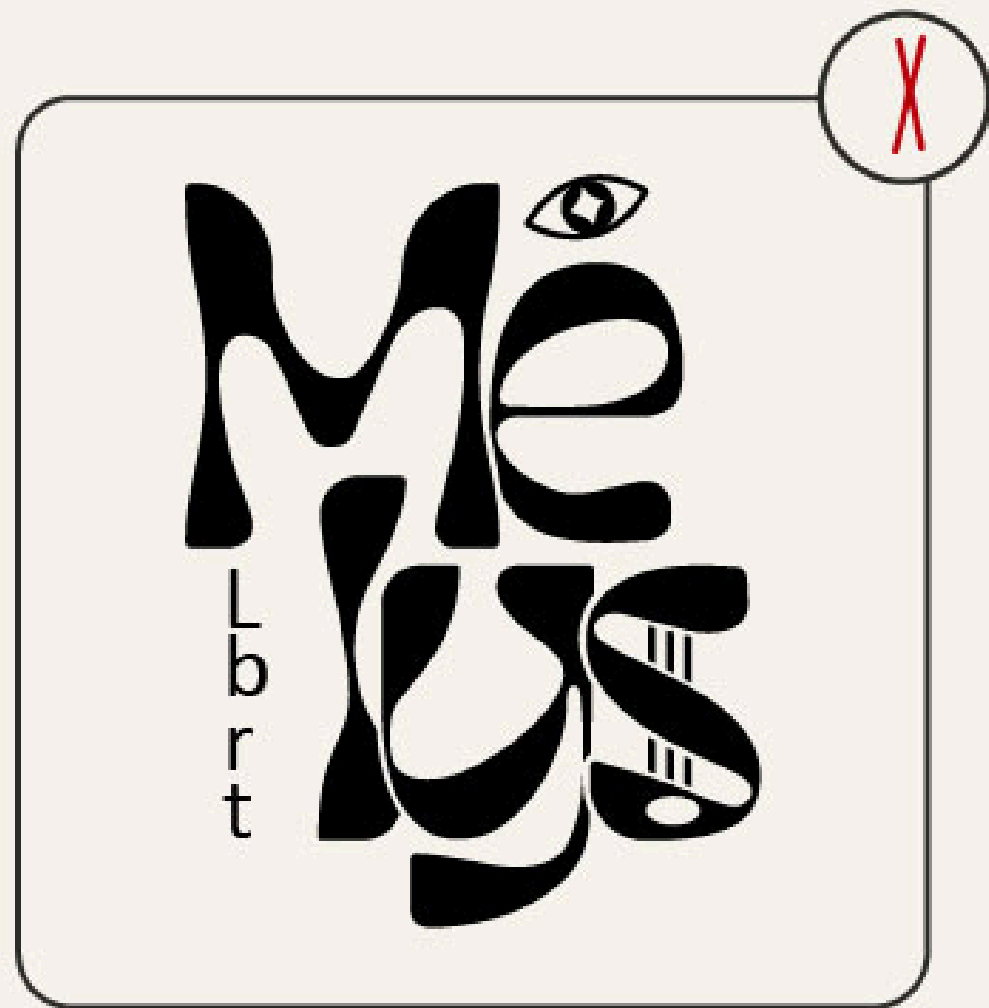
Ne pas le déformer ou le compresser.
Il doit toujours conserver ses proportions.



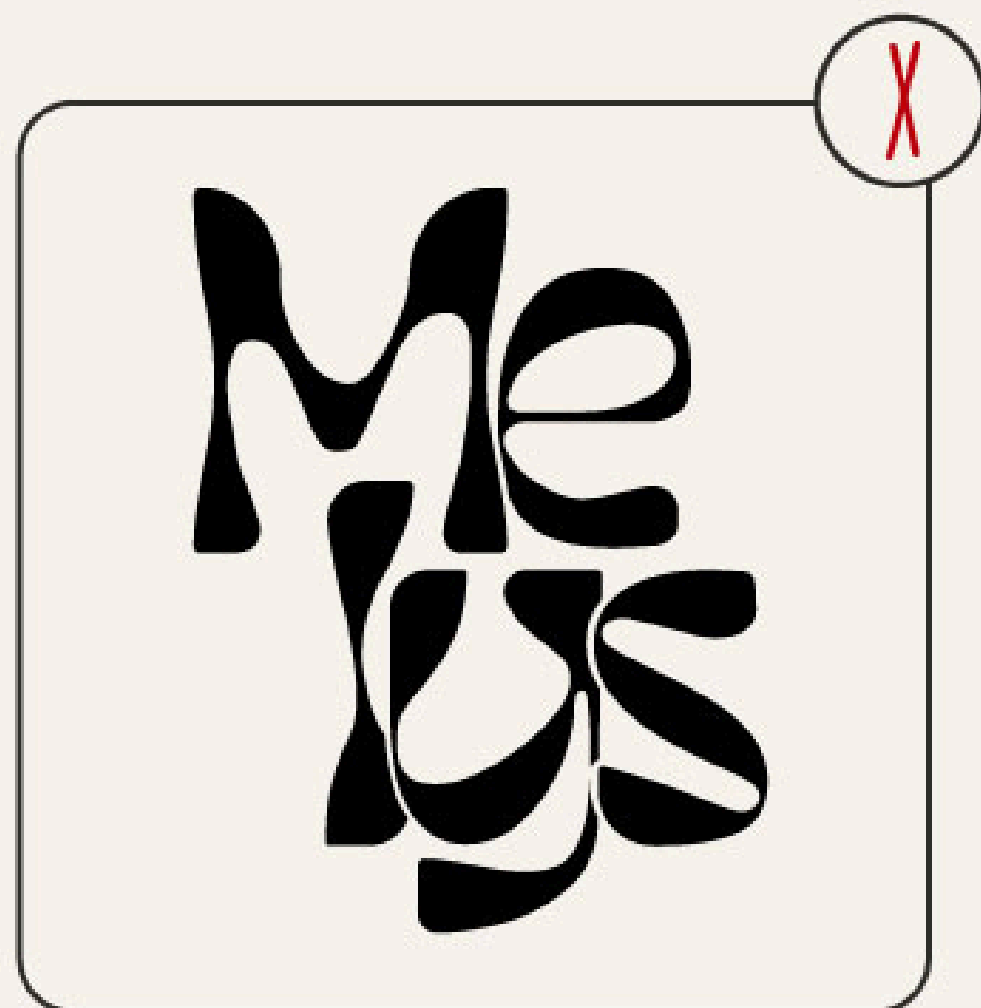
Ne pas utiliser des couleurs non définies dans la charte graphique.



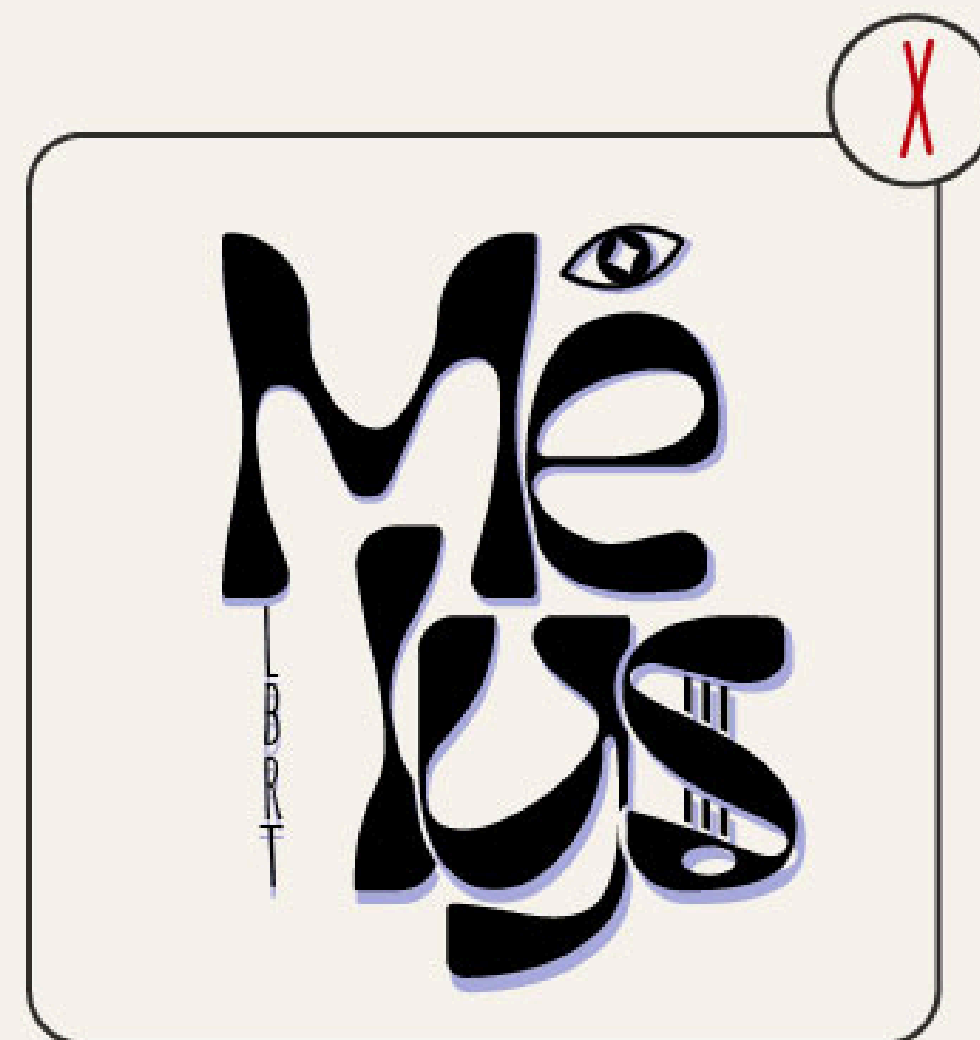
Ne pas changer le sens du logo.
Il doit rester droit.



Ne pas changer la typographie du logo.

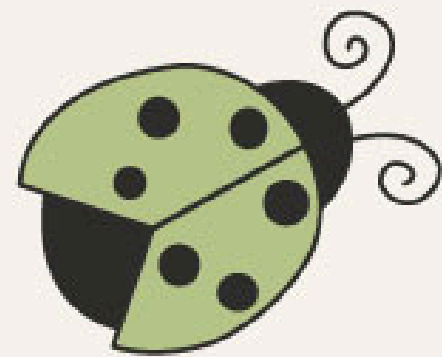


Ne pas enlever, déplacer ou redessiner les éléments clés du logo.



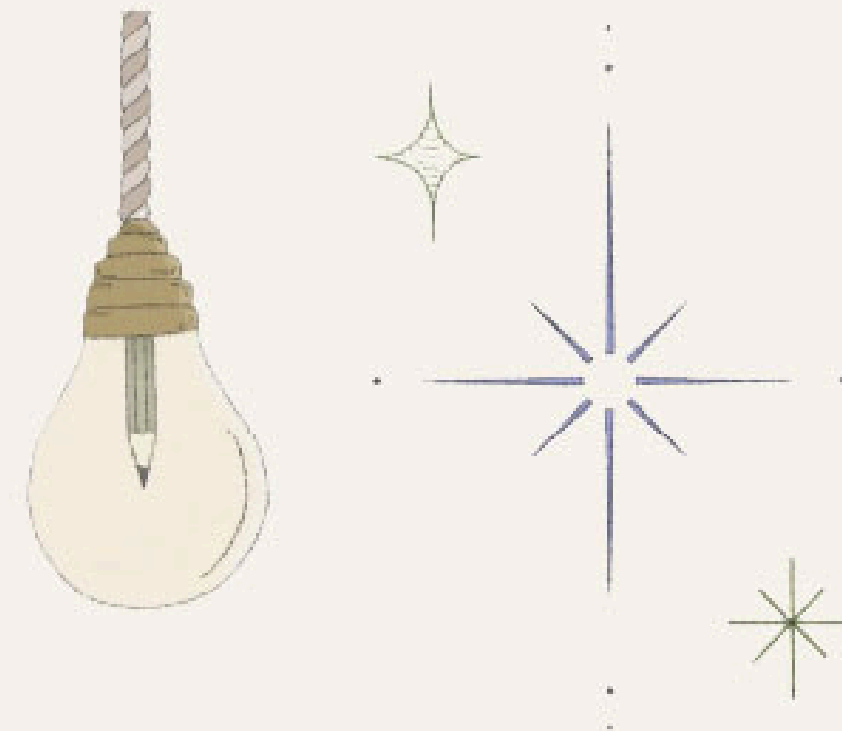
Ne pas rajouter d'ombres, de dégradés ou d'effets.

Favicon:

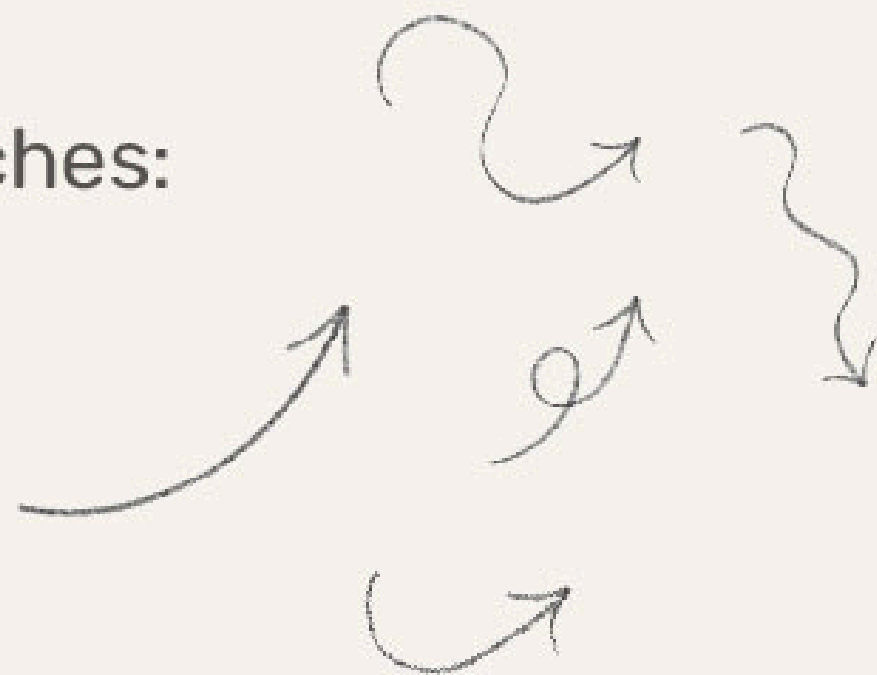


La coccinelle est mon symbole depuis petite. Elle est symbole de chance, de protection, de renouveau et d'équilibre.

Décorations:



Flèches:



Personnages:

